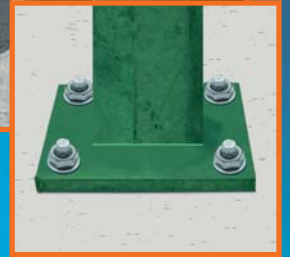


Geländerset Betonschrauben

NEU



- ▶ Einfache und schnelle Montage durch selbstschneidendes Gewinde
- ▶ Höchste Sicherheit durch Formschluss
- ▶ Sofort belastbar
- ▶ Schrauben A4 – korrosionsbeständig

 **IEBIG®**

LIEBIG-Betonschrauben im günstigen Set



Unser Angebot/Set:

LIEBIG-Geländerset:

36 Betonschrauben + Muttern + U-Scheiben
+ 1 Sicherheitskartusche³⁾ inkl. 2 Mischspitzen



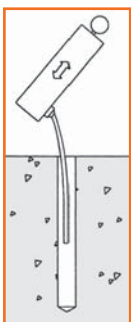
Getestete Schlagschrauber		Bezeichnung der Betonschraube	Antrieb	Bohrer Ø	Klemmdicke t_{fix}	Einschraubtiefe h_{nom}	Zulässige Last ²⁾ bei B25 bzw. C20/25		Drehmoment LBS Nm	Drehmoment Mutter Nm
Fabrikat	Modell						ungerissen kN	gerissen kN		
BOSCH (electric)	GDS18E	LBS 10 x 140 M 12 A4 ¹⁾	SW9	mm	mm	mm	8,0	6,4	75	35
Makita (electric)	6905HE									
DeWalt (electric)	DW290									
Atlas-Copco (pneumatic)										

¹⁾ Verwendung gemäß Richtzeichnung Gel 14, Verankerung von Geländern mit Bohrlochverfüllmasse „CF-T 300 V“ zur Abdichtung gegen eindringende Feuchtigkeit. Auch lieferbar in hochkorrosionsbeständigem Edelstahl 1.4529 (auf Anfrage).

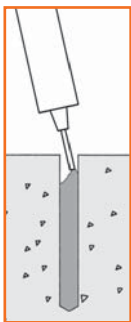
²⁾ Bauaufsichtliche Zulassung beachten

³⁾ Für Sicherheitskartusche LIEBIG-Auspresspistole Typ LAC verwenden.

▶ Bohrloch säubern



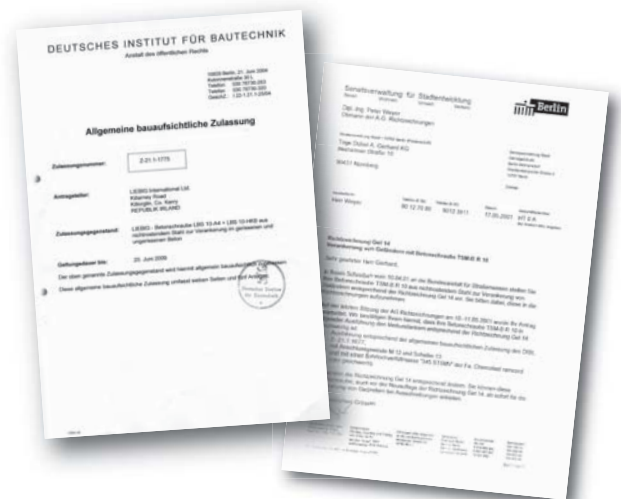
▶ Dichtmasse einfüllen



▶ Eindrehen



▶ Anbauteil montieren



Ihr Fachhändler:



LBS 10-A4
LBS 10-HKB



FMPA Prüfbericht
Nr. 27394
LBS 10 A4

